

RUTA A SEGUIR PARA EL PRÉSTAMO DE LIBROS

1. Se enciende el ordenador y seleccionamos el icono ABIES 2



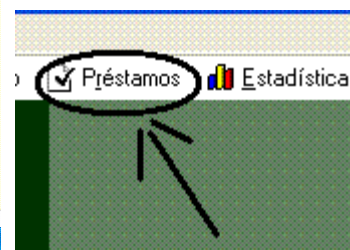
2. Nos pedirá una clave de acceso. Escribimos: **profe** (con minúsculas, comprobamos que no esté activada la tecla mayúsculas) y le damos a aceptar.

3. Nos aparecerá un cuadro de diálogo. Le damos a cerrar.

4. En la pantalla principal (Dibujo 1), pinchamos sobre la opción Préstamos (detallada en el Dibujo 2)

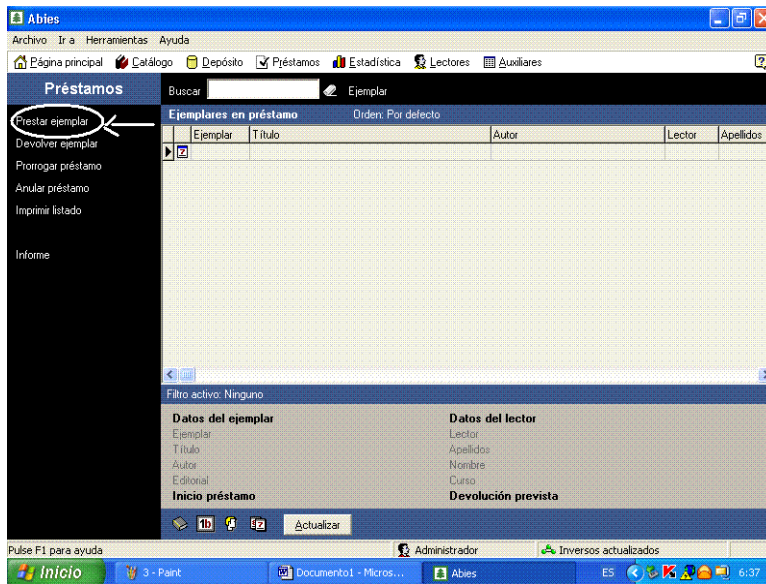


Dibujo 1

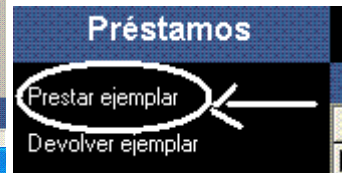


Dibujo 2

5. Prestar ejemplar (Dibujos 1 y 2)



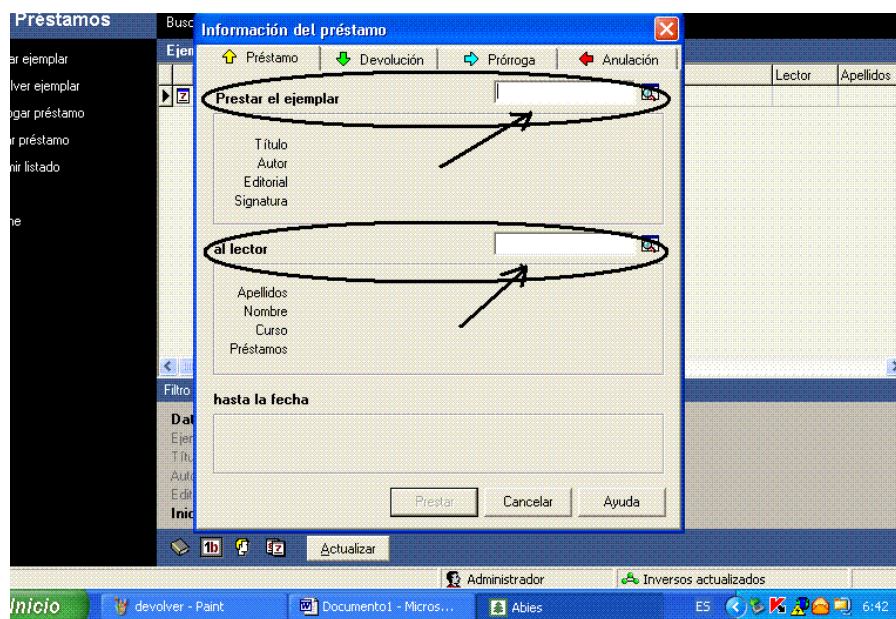
Dibujos 1



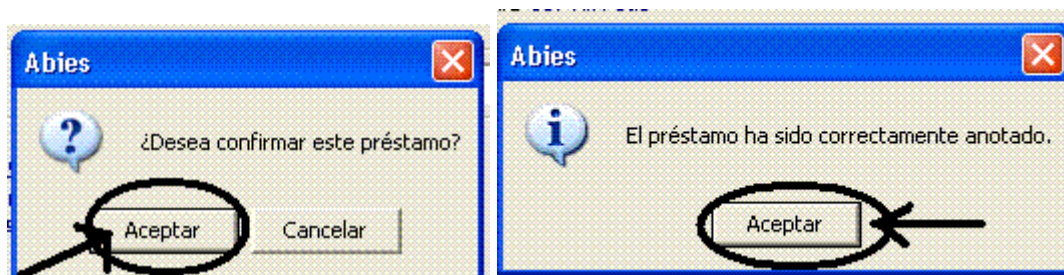
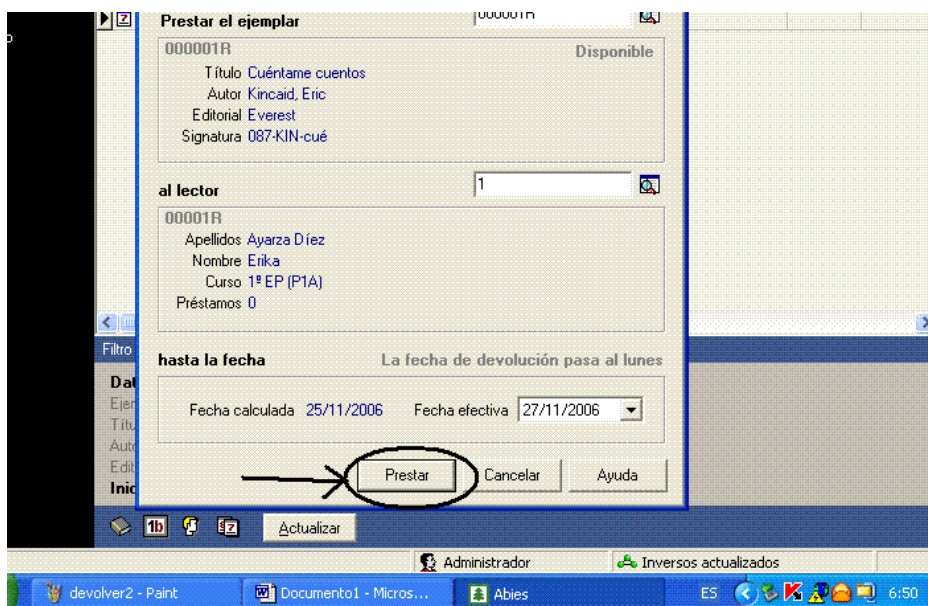
Dibujos 2

6. En el campo **“Prestar ejemplar”** escribimos o escaneamos el nº de registro del libro; éste lo encontramos en el interior de la contraportada del libro, en la parte inferior del código de barras.

En el campo **“al lector”** escribimos o escaneamos el nº de carné del alumno/a.



7. Le damos a **Prestar** y **Aceptar**



8. Para registrar la devolución del libro seguimos los mismos pasos optando por el campo **“devolver ejemplar”**

