

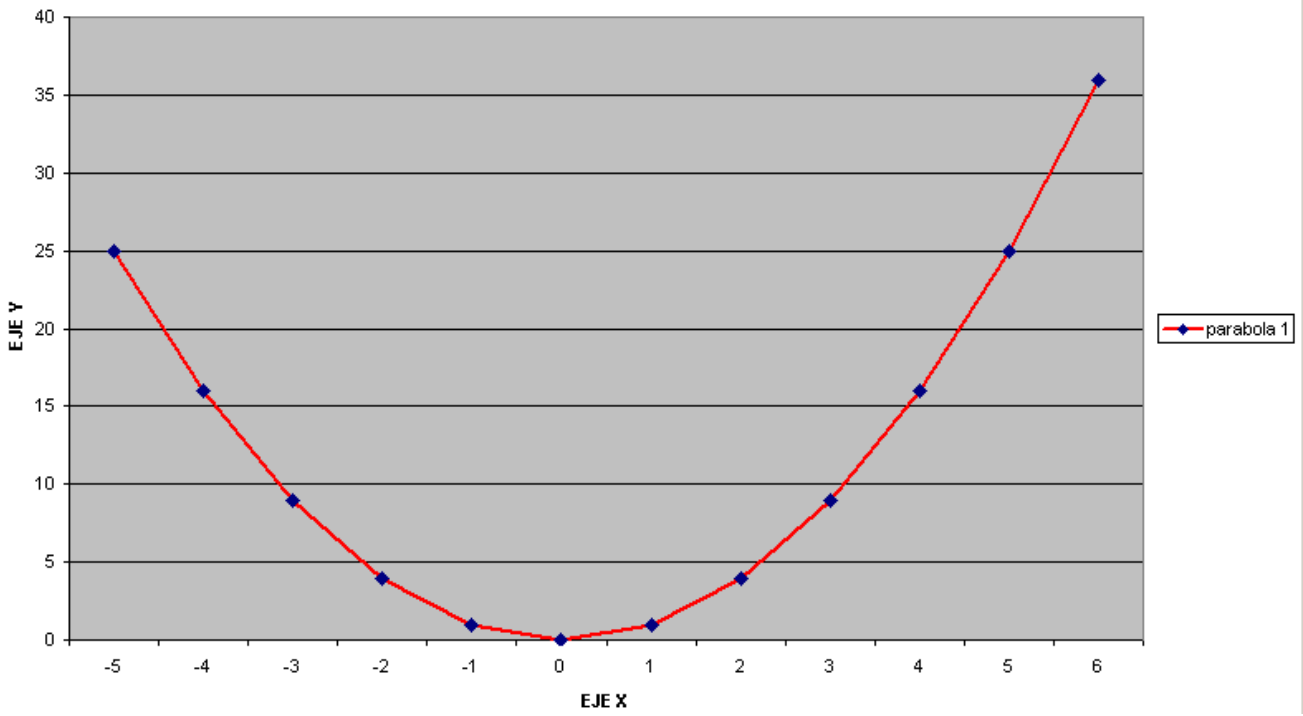
**PRÁCTICAS DE EXCEL****PRÁCTICA 18**

1. Abre un nuevo libro en blanco y crea una hoja de cálculo con la siguiente tabla de valores:

	PARÁBOLA 1	PARÁBOLA 2	PARÁBOLA 3
x	$y = x^2 + 1$	$y = 2x^2 - 3$	$y = x^2 - 5x + 1$
-5			
-4			
-3			
-2			
-1			
0			
1			
2			
3			
4			
5			

2. Aplicar las funciones adecuadas para la obtención de los valores de “y” correspondientes a cada parábola.
3. Modificar el aspecto de la tabla. (LIBRE)
4. Representar cada parábola en una hoja. Cambia el nombre de la hoja, por el nombre de la parábola correspondiente. Para la representación realiza los siguientes pasos:
  - a. Selecciona los valores “y” de la primera parábola. Vete a INSERTAR ⇨ GRÁFICO.
  - b. Dentro de “TIPOS ESTÁNDAR” elige el de “líneas con marcadores en cada valor de datos” y haz clic en SIGUIENTE.
  - c. En rótulos del eje de categorías (x), coloca el rango de los valores de x seleccionándolos con el ratón. Verás como se reflejan en el eje x.
  - d. En esa misma ventana cambia el nombre de serie 1 por “PARÁBOLA 1”.
  - e. El título del gráfico es “GRÁFICA PARÁBOLA 1”. En eje de categorías (x) escribe “EJE X” y en eje de categorías (y) escribe “EJE Y”
  - f. Repite los mismos pasos con las otras parábolas.
  - g. Cámbiales el color y realiza mejoras estéticas en los gráficos.

PARÁBOLA 1



5. Guardar la práctica con el nombre "PARÁBOLAS"